

Service Vie Associative / Vie des Quartiers

## COMPTE-RENDU DE LA SEANCE PLENIERE

### DU 5 JUILLET 2022

---

#### Participants :

- Maud VERCHERE, Présidente du Conseil de Quartier Bords de Loire
- Clotilde ROBIN, Maire-Adjointe en charge de l'habitat social / Vice-Présidente du Conseil de Quartier Bords de Loire
- Nathalie GOUTORBE, Cheffe de cabinet d'Yves NICOLIN
- Audrey ROURE, Directrice Service Vie Associative et Vie des Quartiers
- Olivier JANDARD, Responsable Gestion Proximité, Service Proximité Ville de Roanne
- Guy REYNARD, Président du Conseil de Quartier Clermont
- Christine BERGERON, Service Sécurité Santé Publique Sécurité Accessibilité Santé Publique et Développement Durable
- Et Mesdames et Messieurs les Conseillers

#### Ordre du jour :

- I. Actualités**
- II. Voirie**
- III. Animation/Patrimoine**
- IV. Questions diverses**

En introduction de la plénière, Maud VERCHERE tient à remercier l'ensemble des acteurs de la Ville et du Conseil de Quartier Bords de Loire pour le travail fourni tout au long de l'année.

Service Vie Associative / Vie des Quartiers

## **I. Actualités**

### **Présentation de l'application LIVEPOLLEN par Mme BERGERON**

La Ville de Roanne, soucieuse de la santé de ses concitoyens, a souhaité travailler en lien avec différents prestataires autour d'indicateurs accessibles en ligne ou sur smartphones permettant aux Roannaises et Roannais de qualifier leur environnement. La Ville de Roanne est vraiment à la pointe des questions de santé publique et d'environnement.

Aussi, 3 applications sont disponibles :

- ODO pour les nuisances olfactives ;
- NOISE CAPTURE pour les nuisances sonores ;
- LIVEPOLLEN pour les indicateurs polliniques.

La Ville de Roanne a souhaité mettre l'accent sur l'identification des pollens car près de 25% de la population est impactée par les allergies. En 2050, du fait de l'augmentation du CO2 et des aléas climatiques, il est préfiguré que 50% de la population totale sera touchée par les allergies.

Ainsi, dans le cadre de LIVEPOLLEN, 3 capteurs ont été installés afin de mesurer précisément les indicateurs polliniques.

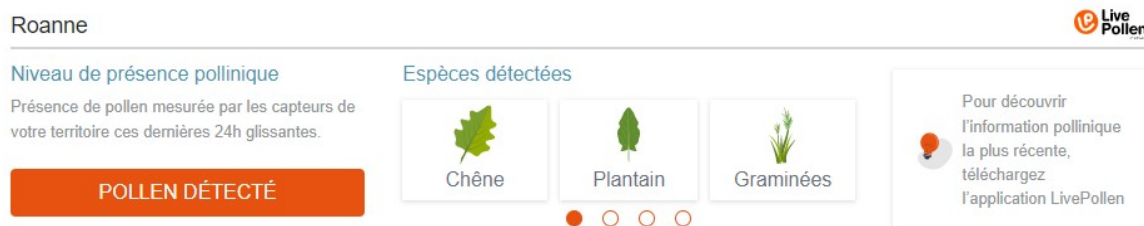
Aussi, les capteurs ont été positionnés au Mayollet, place Victor Hugo et au Parc des Sports.

En temps réel, les usagers peuvent visualiser le niveau de présence pollinique, les Roannaises et Roannais peuvent ainsi en fonction de ces éléments adopter leur comportement sachant que l'application LIVEPOLLEN permet des prévisions de présences polliniques à 3 jours.

LIVEPOLLEN est accessible sur smartphone (Apple et Android) et d'ores et déjà près d'une centaine de Roannais ont téléchargé l'application.

Afin que l'information puisse être accessible au plus grand nombre, la Ville de Roanne envisagera la diffusion de bulletins spécial pollens sur le site roanne.fr et sur les panneaux LED de la Ville.

Service Vie Associative / Vie des Quartiers



## Présentation par Mme ROURE du cimetière pour animaux

Le cimetière pour animaux a été inauguré il y a quelques semaines. Il est situé à côté du nouveau cimetière boulevard Maréchal Joffre. C'est une première au niveau départemental.

Ce projet a été mené en concertation avec la SPA et l'Arche de Noé même si le portage du projet est bien municipal. Il est à préciser que la Ville de Roanne a investi près de 130 000 € dans ce site.

Comment fonctionne le cimetière pour animaux ?

La sépulture dans le cimetière animalier de Roanne est due aux animaux de compagnie : chiens, chats, lapins, oiseaux, furets, petits rongeurs, tortues, poules (incinération obligatoire pour les animaux excédants 40 Kg). Toute autre espèce sera soumise à validation préalable par la Ville de Roanne.

Pour des raisons sanitaires, les nouveaux animaux de compagnie ne sont pas admis dans le cimetière animalier (serpents, scorpions, araignées, myriapodes, iguanes, geckos...).

Les concessions auront une durée de 10 ans renouvelable. L'animal sera enterré en pleine terre, délimité par des planches en bois et chaque propriétaire aura le choix du recouvrement : gravillons, copeaux de bois, briques ou ardoises.

Que faire de mon animal mort ?

- Soit, vous pouvez confier la dépouille de votre animal de compagnie à un vétérinaire qui se chargera de le faire incinérer par un crématorium animalier.
- Soit, vous pouvez acquérir une concession dans le cimetière animalier de la ville de Roanne. Pour avoir davantage d'information, vous pouvez contacter le

Service Vie Associative / Vie des Quartiers

Pôle Environnement au 0477234748 ou [www.aggloroanne.fr/sante-environnement/animal-en-ville/le-cimetiere-animalier-3400.html](http://www.aggloroanne.fr/sante-environnement/animal-en-ville/le-cimetiere-animalier-3400.html)

La procédure à faire en cas de décès et d'obtention d'une concession

- Le Pôle Environnement vous donnera rendez-vous au cimetière animalier (Bd Marechal Joffre) pour la dépose de l'animal.
- Un formulaire devra être rempli ainsi que le règlement de la concession. Le règlement intérieur du cimetière animalier sera également présenté.
- L'animal sera enterré dans les jours suivants.

Les tarifs délibérés en Conseil Municipal du cimetière des animaux sont récapitulés ci-après :

		Tarif 2022 en €
<b>CIMETIÈRES DES ANIMAUX</b>		
Concessions	Concession de 10 ans - Enterrement en pleine terre	TTC 300,00
Concessions	Concession de 10 ans - Case de colombarium	TTC 300,00
Démarches - Formalités	Enregistrement de l'animal et dépôt dans congélateur	TTC 80,00
Plaque nominative		TTC 30,00
Prestation	Inhumation simple d'un animal en pleine terre	TTC 300,00
Prestation	Dépôt d'urne en colombarium	TTC Gratuit

Mme ROURE précise que 3 chats ont été déposés dans le colombarium. Elle indique par ailleurs que les animaux trouvés morts sur le domaine public et non réclamés par leurs propriétaires sont également déposés dans le cimetière.

M. CLEMENT demande quelle est la capacité d'accueil du cimetière pour animaux. Après renseignement auprès du service environnement, il s'avère que la capacité d'accueil du cimetière animalier se situe entre 300 à 400 dépouilles. Il y a aussi deux colombariums avec 4 cases donc 8 cases au total.

**Diffusion d'une série de clips sur la gestion des déchets proposés et réalisés par le Conseil Municipal des Jeunes**

## II. Voirie

### Présentation du guide d'accessibilité par M. JANDARD

Pratique, clair, synthétique mais complet, le guide de l'accessibilité publié par la Ville s'adresse aux personnes en situation de handicap et valides. Il délivre des informations visant à faciliter le quotidien de tous.



Service Vie Associative / Vie des Quartiers

500 000 euros par an consacrés à l'accessibilité par la Ville de Roanne

Outre ce guide disponible en ligne sur Roanne.fr et auprès des associations, différentes actions sont menées par la Ville sur le domaine public pour favoriser l'accessibilité.

Roanne a lancé en 2021 un programme exceptionnel de voirie qui a permis la réalisation de :

- 253 places de stationnement pour les PMR (Personnes à Mobilité Réduite) ;
- 6 quais bus mis aux normes ;
- 27 passages piétons normalisés.

Ses établissements recevant du public sont progressivement mis aux normes. Les agents d'accueil ont été formés à la réception des personnes handicapées. De nombreux travaux sur la voirie ont été effectués tout comme l'installation de feux tricolores sonores. Les services municipaux accompagnent également les commerces et sociétés qui doivent se mettre en conformité.

Mme ROBIN souligne le travail essentiel réalisé par les acteurs associatifs siégeant à cette commission. Ces associations permettent en effet de s'immerger dans les difficultés rencontrées par les personnes en situation de handicap.

Mme VERCHERE demande combien de personnes participent à ces commissions. Mme ROBIN répond entre 20 et 25 personnes.

### **Point sur les demandes traitées et en cours**

Cf. Power Point.

16 demandes traitées.

### **Aménagement du quai Fourcault**

Cet aménagement a représenté un investissement de près de 800 000 €.

M. JANDARD précise également que le nombre de places de stationnement a pu être conservé au global et est donc identique à la situation avant travaux.

M. JANDARD revient sur les dernières interventions sur le projet avec notamment la mise en place de garde-corps.

Service Vie Associative / Vie des Quartiers

Une végétalisation sur le cheminement piétons et vélos interviendra prochainement.

M. JANDARD souligne la prise en compte de la sécurité dans la réalisation de ce projet. En effet, auparavant il n'y avait pas de trottoirs, maintenant, un trottoir de plus de 3 mètres a été réalisé et pensé pour une cohabitation piétons / cyclistes.

### **Rue Abbé Goulard**

Cet aménagement voirie représente un coût de 707 000 €.

Les travaux réalisés rue Abbé Goulard répondent à la même volonté de vivre ensemble et d'une meilleure cohabitation entre les cyclistes et les piétons.

Il reste à finaliser le marquage au sol sur cette voirie.

Au niveau de la rue JB Clément, le marquage passage piétons sera bien réalisé.

### **Quai Commandant Lherminier**

Le sens unique est bien conservé dans le sens Rond Point Dorian > Caserne des Pompiers.

Plusieurs réunions publiques ont eu lieu sur le sujet et ont confirmé ce nouveau sens de circulation.

Cette décision a été également étayée par des comptages routiers et par l'étude des reports de circulation.

### **Passerelle sur l'Oudan**

Mme ROBIN précise que la passerelle sur l'Oudan est bien planifiée. L'Etat impose néanmoins, comme tout projet de cette nature, une étude environnementale qui devrait intervenir fin 2022.

Si cette étude ne relève aucun impact sur la faune et la flore, les travaux débuteront en 2023.

### **Zone 30**

L'harmonisation et la réduction de la vitesse dans le centre-ville de Roanne sont des sujets sur lesquels le conseil de quartier Centre travaille depuis plusieurs années. Aussi, cette disposition est entrée en vigueur depuis le 1er mars, puisque l'hypercentre est devenu une zone 30.

Service Vie Associative / Vie des Quartiers

Le marquage très visuel au sol permet de davantage responsabiliser l'automobiliste.

Il est à préciser que l'entrée en vigueur de cette réglementation a engendré une demande des établissements scolaires de la ville afin que cette zone 30 puisse être étendue devant leurs établissements respectifs même si ces bâtiments sont situés hors du périmètre d'hypercentre. Le Maire s'est positionné favorablement suite à cette demande.

M. CLEMENT précise l'efficacité de ce marquage au sol.

M. JANDARD indique qu'il y a des fois des compléments en signalisation verticale mais que ce marquage au sol permet vraiment aux automobilistes d'être plus vigilants. Des fois, l'automobiliste ne sait plus quelle est la vitesse à respecter. Aussi, le marquage permet de donner cette information efficacement.

M. JANDARD indique que le coût de ce marquage est de 30 € unitaire.

### Secteur Varennes / Devillaine

Mme ROBIN revient sur l'orage de grêle qui s'est abattu le 22 juin dernier entre autre sur le secteur de Le Coteau et du quartier Bords de Loire.

Mme ROBIN précise qu'elle est allée avec M. le Maire à la rencontre des riverains Roannais touchés par les intempéries. Elle souligne la belle solidarité qui s'est spontanément mise en place au niveau des riverains.

Elle rappelle que la Ville de Roanne est à disposition pour accompagner les riverains si ceux-ci ont des besoins notamment dans leurs démarches administratives.

Elle appelle également à la vigilance car certains démarcheurs sont malveillants. Aussi, elle appelle à la prudence et souligne qu'une campagne de communication a été réalisée au niveau de la Ville de Roanne pour sensibiliser les riverains sur le sujet.

### Questions diverses voirie

M. FINOT indique qu'il existe des toilettes de l'autre côté du quai Commandant Lherminier. Il précise qu'il serait judicieux de les signaler. Cette information sera traitée lors de la prochaine commission voirie.

Mme VERCHERE déplore que le Conseil de Quartier n'ait pas été associé sur le projet du canisite. En effet, il semble inadapté et peu fréquenté. Cela semble d'autant plus navrant qu'il existe de belle réussite dans ce genre de projets tels notamment le canisite réalisé sur le site de Fontval. M. REYNARD renchérit en disant que ce site est

Service Vie Associative / Vie des Quartiers

très utilisé et que nombreux sont les propriétaires de chiens qui n'hésitent pas à faire plusieurs dizaines de kilomètres pour emmener leur animal. Mme ROBIN se satisfait de cet aménagement audacieux et innovant qui permet aux enfants de jouer dans une aire de jeux propre et aux chiens de disposer d'une aire de jeux spécifique avec des agrès adaptés.

M. FINOT indique que les toboggans implantés sur Bords de Loire 1 sont en plein soleil. Aussi, les enfants se brûlent lorsqu'ils descendent a fortiori lors des très nombreux épisodes caniculaires que nous rencontrons.

### III. Animation / Patrimoine

#### Retour sur la Chasse aux œufs 2022

500 enfants ont participé à l'édition 2022 de la Chasse aux Œufs qui s'est déroulée le 18 avril dernier. Les activités les plus plébiscitées par les jeunes ont été la Kermesse et la Chasse au Trésor.

Mme VERCHERE tient d'ailleurs à remercier la présence des agents du service espaces verts pour leur dynamisme et leur disponibilité autour de cette animation « Chasse au Trésor ». Elle remercie également tous les partenaires : REVILLON, la Boîte à Cakes et la Maison Pralus. Elle remercie tous les bénévoles, les autres quartiers qui se sont impliqués dans l'organisation de cette manifestation et également l'association des Plaisanciers.

Une conseillère demande confirmation quant au fait que la société REVILLON ne soit plus partenaire de cette manifestation en 2023. Mme VERCHERE précise que la question va être reposée et que la perte de ce partenariat impliquerait d'envisager différemment cet événement.

#### Rencontre avec la Ville de Le Coteau

Mme VERCHERE restitue cette visite et les participants présents :

Ville de Roanne : C ROBIN - E BOURGEON - M VERCHERE - G REYNARD - D DUCHEMIN et A ROURE

Ville de Le Coteau : JL MARDEUIL (1er adjoint à Mme Le Maire) - Y DUMONT (Président du CQ Les Plaines / Varennes) - H PEPIN (Président du CQ Les Balmes - Pincourt) - M. DUBUIS (Réfèrent sécurité Balmes Pincourt) et V LESCIEUX (responsable du service Direction Générale).

Service Vie Associative / Vie des Quartiers

Certains conseillers trouvent qu'il n'y a pas d'engouement de la part de la Ville de Le Coteau pour faire des choses avec les Conseils de Quartier de Roanne.

Mme ROBIN nuance ce ressenti en rappelant que les Conseils de Quartier sont nouvellement mis en place au niveau du Coteau. Par ailleurs, elle souligne que contrairement à la Ville de Roanne, les Conseils de Quartier de Le Coteau n'ont pas de budget ou de service dédié.

Mme ROBIN précise que les Conseils de Quartier costellois ne sont pas fermés à un travail partenarial avec la Ville de Roanne. Mme VERCHERE renchérit sur ce point en signalant qu'il y a eu beaucoup d'échanges autour du fleuve Loire. Mme VERCHERE précise également que l'aménagement cyclable piloté par Roannais agglomération a été évoqué et pourrait être travaillé en concertation.

M. REYNARD indique que les conseils de quartier de Le Coteau en sont à leur balbutiement car le COVID est arrivé quasi simultanément avec leur création. M. REYNARD rappelle qu'il est déjà en lien depuis plusieurs semaines avec son homologue costellois M. DUMONT et qu'ils échangent régulièrement ensemble.

### Projet totems autour du fleuve Loire

Mme VERCHERE revient sur l'historique de ce projet et sur l'expérience du Conseil de Quartier Centre sur le sujet car ils ont mené une même action en centre ville. Mme VERCHERE revient sur les différentes rencontres qui ont été organisées :

- Balade repérage depuis les Bords de Loire 1 jusqu'à la base nautique du halage ;
- Différentes réunions de concertation entre les présidents des 3 conseils de quartier et l'office de tourisme ainsi qu'une réunion avec le service archives de Roannais Agglomération pour la constitution d'un fonds documentaire.

Mme VERCHERE précise qu'une nouvelle réunion avec le service archives de Roannais Agglomération est prévue le 3 octobre à 18h au club Suzanne Lacore, où les conseillers de chaque quartier qui travailleront sur ce projet, seront invités.

### Deuxième édition de la déambulation gourmande

Mme VERCHERE présente le circuit et se félicite que la balade située à proximité immédiate du centre-ville, se déroule principalement sur des chemins. Elle présente les différents horaires de départ 11h – 11h30 – 12h et 12h30 et se satisfait des différents partenaires pour cette édition 2022 :

Service Vie Associative / Vie des Quartiers

- Le traiteur Gouttenoire qui sera situé sur le site de Varennes pour le plat chaud ;
- L'Atelier basé au Coteau qui réalisera l'entrée et qui sera installé au kiosque de la Capitainerie ;
- Rémy Mathieu et la Maison de Jeanne pour les gourmandises sucrées qui seront servies à la Maison de Jeanne ;
- La Fanfare de Saint Germain Lespinasse pour l'animation musicale ;
- Le Centre Social Bourgogne qui est le partenaire financier de l'opération. Le centre social procédera à la gestion des inscriptions à partir du 1<sup>er</sup> septembre. Les tarifs sont établis comme suit : 28 € tarif normal et 10 € pour les moins de 12 ans ;
- Le Conseil de Quartier Mâtel pour son appui financier.

Mme VERCHERE lance un appel à l'ensemble des conseils de quartier pour prêter main forte le jour J notamment pour l'installation des tables et bancs. Elle profite également de l'occasion pour remercier le pôle logistique / fêtes du service de la Vie Associative.

M FINOT souligne la problématique des couverts. Mme VERCHERE envisage soit de les louer soit de se rapprocher du comité des fêtes de la Ville de Le Coteau pour envisager un prêt.

Mme ROBIN demande s'il convient de recommander des verres. Mme VERCHERE répond que la commande de nouveaux verres a été anticipée fin 2021. M. FINOT demande si un verre sera bien remis à chaque participant. Mme VERCHERE répond par l'affirmative.

### **Rencontre avec la STAR**

Mme VERCHERE invite les conseillers à bien faire remonter leur problématique quotidienne dans l'usage du réseau STAR afin de se saisir de la proposition du transporteur de mettre en place des référents au niveau des conseils de quartier.

### **Autres informations**

Mme VERCHERE précise que la dénomination de la commission voirie a évolué et se nomme désormais commission voirie, urbanisme, environnement.

Service Vie Associative / Vie des Quartiers

Mme VERCHERE annonce également le décès d'une ancienne conseillère, Mme DUFOUR.

M. CLEMENT demande si l'annulation de la 2<sup>e</sup> édition du DEFI SPORTS FAMILLES n'engendre pas la fin de cette manifestation. Il déplore cette situation car il trouve que cette manifestation permet de lier rives droite et gauche du fleuve Loire.

Mme ROBIN précise que cette annulation n'a pas un caractère définitif. Selon elle, il convient de repenser la communication. Il est toujours compliqué également de gérer les inscriptions de dernière minute. Aussi, la Ville de Roanne a joué la carte de la prudence en annulant la manifestation qui comptait seulement 47 inscrits alors qu'il en était attendu près de 200.

#### **Les prochains RDV autour de l'activité du CQ BDL**

- **Rencontre avec la STAR le 27/07 ;**
- **Marche active le 30/08 (secteur Devillaine / Varennes) ;**
- **Visite du CPU le 06/09 ;**
- **Marche active le 08/09 (secteur Maison du Port / Fontquentin)**

Service Vie Associative / Vie des Quartiers



Compte rendu synthétique des demandes voirie



Realisées	16
-----------	----

Domaine	Adresse	Designations	Observations	Demande
Bâtiment	Rue de Bourgogne	Signalement de Mme PROST de la présence de tag au 2 rue de Bourgogne.	Coût : 375€	41726
Environnement	Quai du Marechal Leclerc	Dépôt de ferraille en bords de Loire côté mise à l'eau berge droite de la Commune de Le Coteau.		43372
Environnement	Berges du fleuve Loire	Demande d'entretien des berges de par et d'autre du fleuve.		43136
Ingenierie	Quai Cdt Fourcault	Réfection total du Quai avec continuité de cheminement vélo jusqu'à l'allée Clerjon de Champigny	Coût : 800 000 €	
Ingenierie	Allée Merveilleux de Vignaux	Sur le nouvel aménagement ,signalement de conseillers de présence de voitures sur le cheminement piéton vélo.	Prise en compte par le service pour l'installation de potelets empêchant ce comportement.	43221
Ingenierie	Rue de l'Abbée Goulard	Réaménagement de la rue		

Compte rendu synthétique des demandes voirie

Ingenierie	Quai cdt Lherminier	Suite commission voirie,demande d'étude de circulation sur le quai avec mise en place de période d'essai de sens unique et de piste		24674
Police Municipale	Quai Fourcauld	Constat de stationnement sur le cheminement piéton vélo.Contrôle de stationnement.		43038
Voie publique	Rue de Bourgogne	Demande de doublage de la signalétique d'interdiction vélo sur le candelaire.		37715
Voie publique	Bd J. B. Clément	Comptages routiers	Effectués du 26 avril au 5 mai :79 667 véh;v moy :31 Km/h,V85 :39 Km/h.Coût: 405 €	
Voie publique	Carrefour Clément/Fontquentin	Demande de doublage de la signalétique d'interdiction vélo sur le candelaire.	Coût :285€	37714
Voie publique	Allée de Clerjon Champagny	Présence de nid de poule entre le pont de la rocade et celui de l'Oudan.		42876
Voie publique	Rue de l'Abbée Goulard	Dysfonctionnement de l'éclairage public notamment à hauteur du N°2 de la rue.		42955
Voie publique	Quai cdt Lherminier	Panneau de signalisation endommagé.		
Voie publique	Quai cdt Lherminier	Réfectiion de nid de poule sur le cheminement entre le quai cdt Lerminier et quai de l'Ile.		42760
Voie publique	Rue de Varenne	Doublément des bandes rugueuses au niveau du passage piéton de la déchetterie.		

Compte rendu synthétique des demandes voirie

Diapositive Powerpoint

En cours

8

Domaine	Adresse	Designations	Observations	Demande
Environnement	Rue de l'Hopital	Demande de complément de banc au niveau du rond point avec la rue Fontquentin .	Sites à définir et visite sur place à déclencher avec le service.	37713
Environnement	Rue de Bourgogne	Demande de signalétique (signalisation et d'usage) du canisite situé au niveau du carrefour avec la rue Fontquentin.	Prise en compte service.	39812
Ingenierie	Quai du Canal	Prévision d'élargissement au niveau de l'écluse de voirie .	Prise en compte programme pluriannuel de réfection de voirie .Coût estimé : 50 000 €.Attente acquisition foncière.	10514
Ingenierie	Quai cdt Lherminier	Revêtement dégradé sur l'entrée du dernier parking face enseigne Alizé.		
Ingenierie	Quai cdt Lherminier	Réfection du revêtement de chaussée.Prise en compte accompagnement liaisons cyclables centre ville.	Prise en compte programme pluriannuel de réfection de voirie .Coût estimé : 150 000 €.	
Ingenierie	Av de Lyon	Aménagement d'un carrefour giratoire avec ses abords.		

Compte rendu synthétique des demandes voirie

Roannais Agglomération	Sentier Bords de Loire	Demande de passerelle sur la traversée de l'oudan afin de favoriser le cheminement PMR.	Prise en compte budget participatif.	
Voir publique	Rue de Bourgogne	Demande de réfection des trottoirs dégradés par les racines au niveau du Centre Social et virage de la rue.		

Info travaux	oct-21	11	
--------------	--------	----	---

Entreprises	Adresse	Nature des travaux	Contraites de circulation	I
EIFFAGE	Rue de la berge	Aménagement d'un parking.	Restreinte avec possibilité de rue barrée par intermittence en fonction des travaux.	
SBTP	Rue Nicolas Benoit	Renouvellement du réseau gaz.	Restreinte avec possibilité de rue barrée par intermittence en fonction des travaux.	
CEGELEC	Rue E Bichon	Installation d'une borne de recharge électrique.	Restreinte avec possibilité de rue barrée par intermittence en fonction des travaux.	
LESCHÉL et MILLET	Rue de Charlieu	Aménagement vanne de régulation.	Restreinte avec possibilité de rue barrée par intermittence en fonction des travaux.	
POTAIN	Rue Falconnet	Modification du réseau électrique.	Restreinte avec possibilité de rue barrée par intermittence en fonction des travaux.	

Compte rendu synthétique des demandes voirie

SADE	Rue R Follereau	Renouvellement de deux branchements d'assainissement .	Restreinte avec possibilité de rue barrée par intermittence en fonction des travaux.	
SADE	Giratoire A.de Lyon	Renouvellement de la conduite d'eau potable.	Restreinte avec possibilité de rue barrée par intermittence en fonction des travaux.	
EUROVIA	Giratoire A.de Lyon	Aménagement d'un giratoire et de ses abords.	Restreinte avec possibilité de rue barrée par intermittence en fonction des travaux.	
DEPARTEMENT	RD 300 entre Duras/villemontais	Réfection de la couche de roulement.	Restreinte avec possibilité de rue barrée par intermittence en fonction des travaux.	
POTAIN	Rue Rabelais	Modification du réseau électrique.	Restreinte avec possibilité de rue barrée par intermittence en fonction des travaux.	
POTAIN	Rues P Semard	Modification du réseau électrique.	Restreinte avec possibilité de rue barrée par intermittence en fonction des travaux.	

Informations diverses	31	
-----------------------	----	--

Domaine	Adresse	Designations	Observations	I
---------	---------	--------------	--------------	---

Compte rendu synthétique des demandes voirie

Roannais Agglomération	Tous quartiers	Consultation baromètre des villes cyclables.	<a href="https://barometre.parlons-velo.fr/">https://barometre.parlons-velo.fr/</a>	
CCAS	Tous quartiers	Numéro unique pour les séniors.	<b>04.26.24.10.16</b>	
Sécurité-Santé Publique	Tous quartiers	Centre de vaccination COVID-19.	<a href="https://www.aggloroanne.fr/actualites-pages-speciales/vaccination-covid-19-3074.html">https://www.aggloroanne.fr/actualites-pages-speciales/vaccination-covid-19-3074.html</a>	
Sécurité-Santé Publique	Tous quartiers	Centre de vaccination COVID-19.	Le nouveau centre de vaccination se trouve au Fuyant (ancienne école) à partir du mercredi 1er Septembre à 9h. Les prises de rendez-vous se font toujours par internet sur Doctolib ou par téléphone au 04 75 05 63 60	
Sécurité-Santé Publique	Tous quartiers	Toutes les infos pratiques COVID-19.	<a href="https://www.aggloroanne.fr/covid-19-toutes-les-informations-2978.html">https://www.aggloroanne.fr/covid-19-toutes-les-informations-2978.html</a>	
Tous domaines	Tous quartiers	Application pour smartphone:" Roanne ,l'appli".Tout Roanne dans la poche.	<b>Application pour smartphone : Roanne,l'appli</b>	
Communication	Tous quartiers	Mag Roanne – Mars 2019- 1er magasin municipal 100% en réalité augmentée	<b>Application pour smartphone : SnapPress</b>	

Compte rendu synthétique des demandes voirie

Sécurité-Santé Publique	Tous quartiers	Site et application pour déclaration odeurs	<a href="https://www.atmo-odo.fr/odoaura">https://www.atmo-odo.fr/odoaura</a> <a href="https://www.youtube.com/watch?v=2YHFKHn0IzY">https://www.youtube.com/watch?v=2YHFKHn0IzY</a>	
Police Municipale	Tous quartiers	Centre de protection urbain CPU	<b>04.77.44.42.44</b>	
Horodateurs	Tous quartiers	Parking payant de 9h/12 et de 14h/18h -30 min gratuit /jour du lundi au vendredi et 2h gratuit le samedi.Paiement par pièces ,cartes bancaires et application mobile PrestoPark. Obligation de saisir la plaque d'immatriculation à chaque stationnement payant.	<a href="https://www.agglo-roanne.fr/au-quotidien/deplacements/stationnement-1426.html">https://www.agglo-roanne.fr/au-quotidien/deplacements/stationnement-1426.html</a>	
Horodateurs	Tous quartiers	Lien application paiement par mobile PrestoPark	<a href="https://www.agglo-roanne.fr/deplacements/stationnement/prix-du-paiement-a-l-horodateur-2034.html">https://www.agglo-roanne.fr/deplacements/stationnement/prix-du-paiement-a-l-horodateur-2034.html</a>	
Horodateurs	Tous quartiers	Lien application paiement parking par mobile Whoosh	<a href="https://www.whooshstore.fr/">https://www.whooshstore.fr/</a>	
Horodateurs	Tous quartiers	Les abonnements stationnements	<a href="https://www.agglo-roanne.fr/deplacements/stationnement/les-abonnements-2036.html">https://www.agglo-roanne.fr/deplacements/stationnement/les-abonnements-2036.html</a>	
Horodateurs	Tous quartiers	STOP Fourrière	<a href="https://www.agglo-roanne.fr/deplacements/stationnement/stop-fourriere-2038.html">https://www.agglo-roanne.fr/deplacements/stationnement/stop-fourriere-2038.html</a>	
Urbanisme	Tous quartiers	Guide pour les ravalements de façade	<a href="https://www.agglo-roanne.fr/habitat/aides-a-l-habitat/ravalements-de-facades-311.html">https://www.agglo-roanne.fr/habitat/aides-a-l-habitat/ravalements-de-facades-311.html</a>	
Fibre optique	Toutes voiries	Fibre optique dans le Quartier ,réseau 100% fibre orange.Pour éligibilité :lien orange + adresse.Couverture totale 2020	<a href="https://reseaux.orange.fr/cartes-de-couverture/fibre">https://reseaux.orange.fr/cartes-de-couverture/fibre</a>	
Fibre optique	Toutes voiries	Fibre optique dans le Quartier ,réseau SFR Numericâble existant fibre /filaire.Pour éligibilité :lien SFR + adresse.	<a href="http://www.sfr.fr/carte-couverture-reseau-sfr-fibre-optique/">http://www.sfr.fr/carte-couverture-reseau-sfr-fibre-optique/</a>	
Fibre optique	Toutes voiries	Informations sur le developpement de la fibre optique sur l'ensemble du territoire	<a href="https://cartefibre.arcep.fr/">https://cartefibre.arcep.fr/</a>	

Compte rendu synthétique des demandes voirie

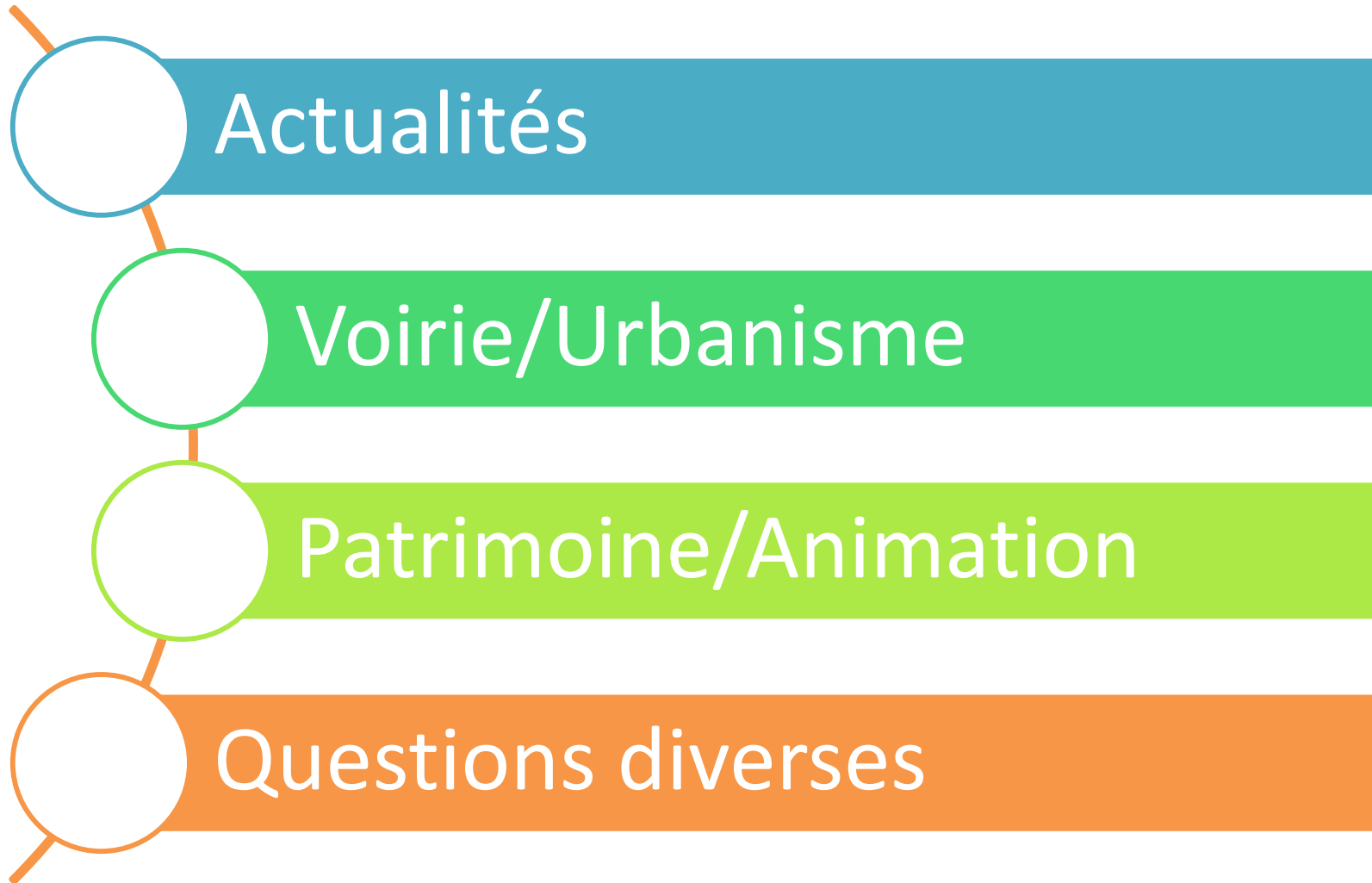
Roannais Agglomération	Toutes voiries	Service gratuit de ramassage des encombrants pour les particuliers - entreprise C3R	<b>0 800 00 08 56</b>	
Roannais Agglomération	Toutes voiries	Règlementation des apports aux PAV - 0 800 17 34 50	<a href="https://www.aggloroanne.fr/au-quotidien/dechets/tri-des-dechets-166.html">https://www.aggloroanne.fr/au-quotidien/dechets/tri-des-dechets-166.html</a>	
Roannais Agglomération	Toutes voiries	Le réseau public de <b>bornes de recharge</b> du département de la Loire	<a href="https://www.mobiloire.fr/">https://www.mobiloire.fr/</a>	
Roannais Agglomération	Toutes voiries	Pour les véhicules électriques ,gratuité sur l'ensemble des places de stationnement et gratuité de la recharge électrique	<b>Nouvelle borne de rechargement : 25 supplémentaire sur Roannais Agglomération (dont 15 sur Roanne)</b>	
Santé	Toutes voiries	Localisation des défibrillateurs sur la commune	Applications Android et Iphone localisation défibrilateur RMC-BFM	
Sécurité-Santé Publique	Toutes voiries	Service Sécurité-Accessibilité-Santé Publique- Développement Durable	04.77.23.21.27 - 04.77.23.21.28 - 04.77.23.21.41	
Sécurité-Santé Publique	Toutes voiries	Que faire en cas de risques majeurs	<a href="https://www.aggloroanne.fr/fileadmin/Aggloroanne.fr/3_Au_quotidien/Prevention_et">https://www.aggloroanne.fr/fileadmin/Aggloroanne.fr/3_Au_quotidien/Prevention_et</a>	
Sécurité-Santé Publique	Toutes voiries	Système d'alerte et d'information des populations	Application pour smartphone	
Service	Tous quartiers	<b>Statistique demandes</b>	<b>1357 demandes citoyennes en 2018 avec 81% de réponses favorables. 3021 demandes d'intervention au total en 2018</b>	
Service	Tous quartiers	<b>Effacement de TAG:</b> opération gratuite effectuée par le service bâtiment "brigade antitag"	<b>Conditions :</b> - le tag visible de la rue - convention entre le propriétaire et les services de la ville de Roanne ( en cas de dégradation lors de l'invention ) soit signée.Signalements superviseur.	
Service	Tous quartiers	Service Proximité	<a href="mailto:proxi@ville-roanne.fr">proxi@ville-roanne.fr</a>	
Service	Tous quartiers	Service Proximité	Olivier JANDARD - 06.16.63.61.95	
Service	Tous quartiers	Service Proximité	Superviseur : Vincent DI MARCO - 06.38.81.39.78	





**PLENIERE DU CONSEIL DE QUARTIER  
BORDS DE LOIRE**

**5 juillet 2022 à 18h**





## Accueil



## Santé et qualité de l'environnement



## Santé et environnement à Roanne :

- De nombreux indicateurs en ligne.
- Et possibilité de participer à la Caractérisation de l'environnement.



Ci-dessous, vous trouverez des informations sur la qualité de l'air, les sites et sols pollués, ainsi que les risques naturels et technologiques.

Consultez la qualité de l'air à Roanne mis à jour en temps réel :



- Numéros d'urgence
- Contrat Local de Santé
- Médiation santé quartiers prioritaires
- Les distributeurs
- Informations problèmes sanitaires
- Santé et qualité de l'environnement

**LivePollen : mieux vivre ses allergies aux pollens**

La Ville de Roanne étant très sensible à la santé de ses concitoyens, des capteurs de pollen ont été installés sur plusieurs bâtiments de la Ville pour mesurer le taux de pollen dans l'air et anticiper les risques d'allergies.

► En savoir plus



**ODO** (4+)  
Agence ici  
★★★★ 2,2 • 5 not  
Gratuit

**NoiseCapture**



## LIVEPOLLEN pour mieux vivre ses allergies !

- Ville de Roanne soucieuse de la santé de ses concitoyens
- Installation de plusieurs capteurs sur différents bâtiments

### Pourquoi ?

- Allergies au pollen ont fortement augmenté ces dernières années : 25% de la population a un terrain allergique et on estime que le nombre de personnes allergiques représentera 50 % de la population en 2050



### LIVEPOLLEN développée par une entreprise française

- Lify Air est une startup française, créée en Décembre 2018 et installée à Orléans, qui fournit une solution globale de prévention des allergies aux pollens et qui fournit des données polliniques à différents secteurs.

Roanne



## Niveau de présence pollinique

Présence de pollen mesurée par les capteurs de votre territoire ces dernières 24h glissantes.

**POLLEN DÉTECTÉ**

## Espèces détectées



Graminées



Bouleau



Cupressacées



Pour découvrir l'information pollinique la plus récente, téléchargez l'application LivePollen

## Comment ?

**L'application LIVEPOLLEN est gratuite, téléchargeable depuis tous les smartphones.**

**L'application présente de façon très visuelle les risques polliniques avec des prévisions à 3 jours.**

**Cet outil permet d'adopter les bons comportements mais aussi de mieux anticiper et gérer les crises d'allergies**



Ville de Roanne · 🔔

22 avr. · 🌐



🌿 La Ville de Roanne étant très sensible à la santé de ces concitoyens, des capteurs de pollen on...

Roanne  
**CONF. DE PRESSE**

LES CAPTEURS À POLLEN

#ROANNE #LIVEPOLLEN

Les allergies

aux pollens ont considérablement augmenté

0:00



-1:34







## Animal dans la ville



## Cimetière pour animaux

- Premier cimetière pour animaux dans le département
- Sur une proposition du Conseil Municipal des Enfants et d'une demande croissante des Roannais
- Investissement de 130 000 €
- Propriétaire d'animaux de compagnie de moins de 40 kg







# Opération Conseil Municipal des Jeunes



# OPÉRATIONS CONSEIL MUNICIPAL DES JEUNES



## Voirie/Urbanisme



## TYPES DE HANDICAP



Moteur



Visuel



Auditif



Mental / Psychique

**Mercredi 16 mars 2022**



✉ [accessibilite@ville-roanne.fr](mailto:accessibilite@ville-roanne.fr)



## Les points abordés:

- **Les pratiques Handisports dans les équipements sportifs de la Ville de Roanne ;**
- **Mise en place du service d'accueil des sourds par « ELIOZ » ;**
- **Bilan activité du service SASPDD en accessibilité ;**
- **Point sur l'Ad'AP ;** En France, depuis le 1<sup>er</sup> janvier 2015, l'ensemble des établissements recevant du public et des installations ouvertes au public qui ne respectent pas les règles en matière d'accessibilité doivent disposer d'un Agenda d'accessibilité programmée.
- **Avancement sur le domaine public ;**
- **Mise à jour du guide accessibilité ;**
- **Questions diverses :**
  - **Diagnostic en marchant ;**
  - **Points d'amélioration.**





## **Dans le cadre du programme exceptionnel de voirie :**

### BOULEVARD DES COTES :

1 passage piéton normalisé sur l'impasse privée

2 côtés x 200m de trottoirs rénovés en enrobé normalisés pour PMR

### BOULEVARD DE VERDUN :

1 passage piéton normalisé rue du Bois Bourru

1 passage piéton normalisé avenue de Vauquois

1 côté x 250m de trottoirs rénovés en enrobé normalisés pour PMR

### PLACE THIODET / QUAI FOURCAULT :

3 passages piétons normalisés



## **Dans le cadre du programme exceptionnel de voirie :**

### CLAUDE BOCHARD :

7 passages piétons normalisés

4 quai bus mis aux normes

### VIES VIEILLES :

6 passages piétons normalisés

1 place PMR

2 quai bus mis aux normes



# Avancement sur le domaine public

**Dans le cadre de la mise en accessibilité de la voirie :**

Création d'1 passage piéton normalisé

PIERRE DEPIERRE:

RUE DE MATEL:

ANTOINE CHAPERON

PLACE GABRIEL PERI

IMPASSE FONTVAL

LUCIEN SAMPAIX:( croisement avec Fontval).

RUE DE SAINT ALBAN:

RUE CHARLES PEGUY





# Avancement sur le domaine public

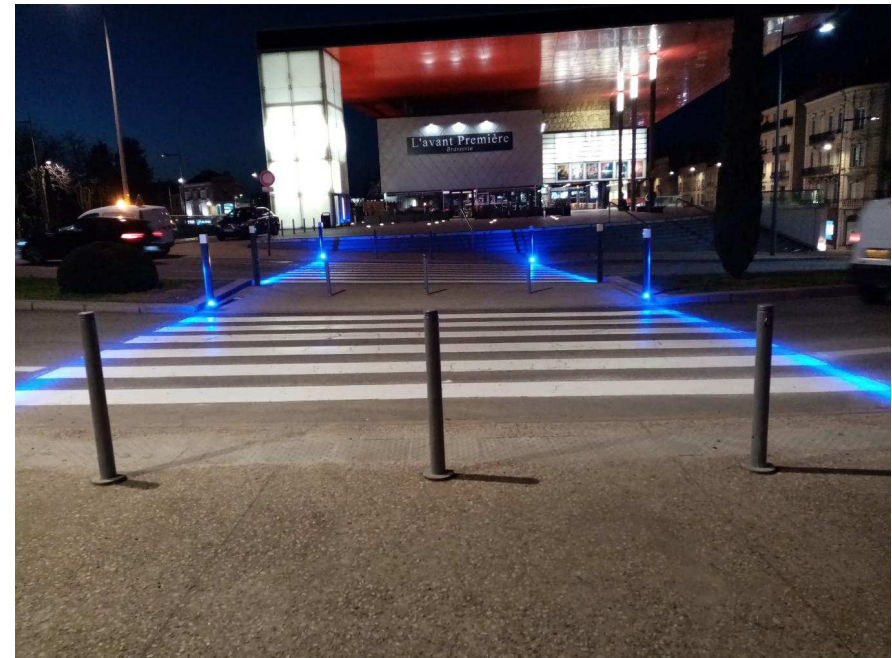
**Dans le cadre de la mise en accessibilité de la voirie :**

MISE EN PLACE DE POTELETS LUMINEUX AU DROIT DE PASSAGES PIETONS:

Rue Lucien Sampaix

Place des promenades.

Ecole Wilson





**Dans le cadre du programme exceptionnel de voirie :**

**→ 6 Quais bus mis aux normes**

**→ 1 Place PMR supplémentaire créée**

**→ 27 Passages piétons mis aux normes**





<https://www.aggloroanne.fr/actualites-pages-speciales/handicap-un-guide-pour-faciliter-le-quotidien-2122.html>



## Ville de Roanne :

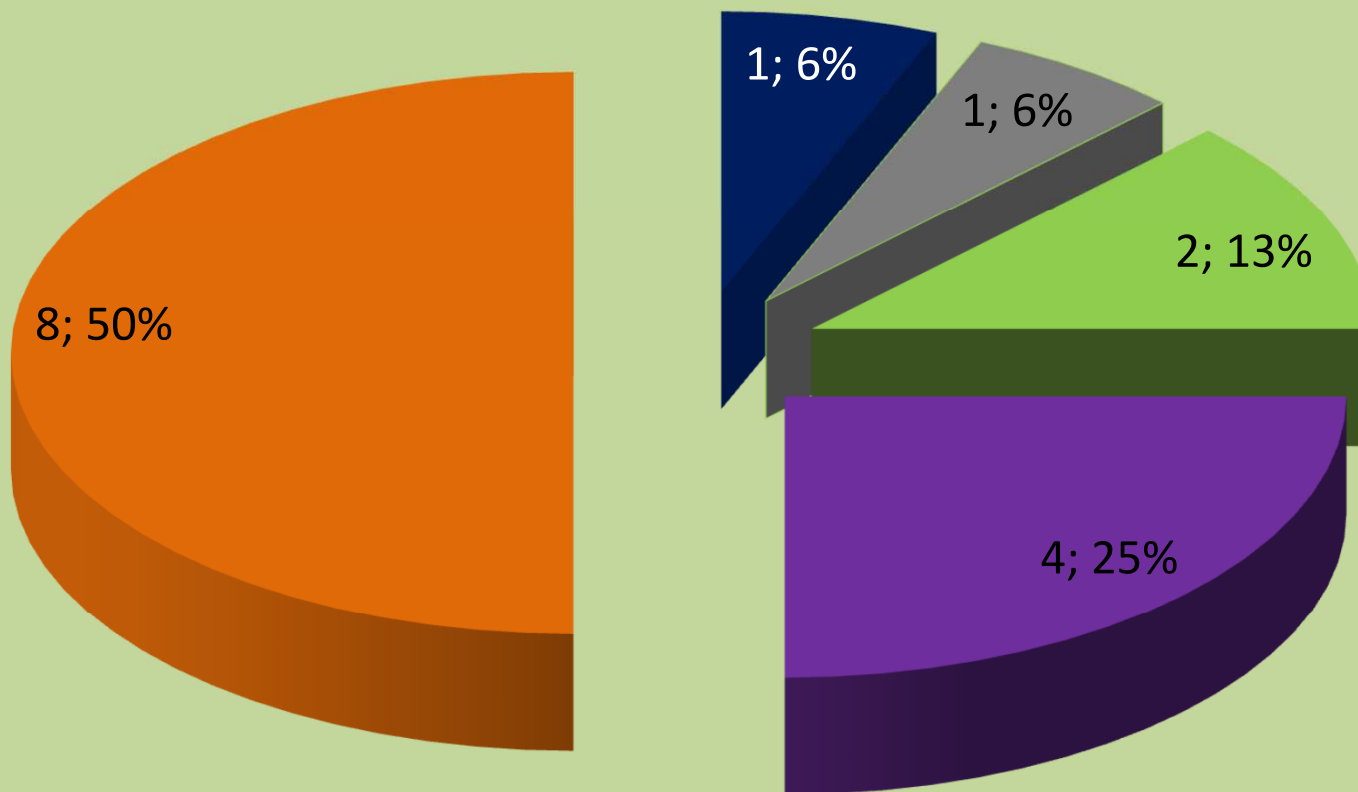


[accessibilite@ville-roanne.fr](mailto:accessibilite@ville-roanne.fr)

## Site internet de l'Etat :

[www.accessibilite.gouv.fr](http://www.accessibilite.gouv.fr)

**Pour information : + ou - 1 500 demandes citoyennes chaque année avec + de 80% de réponses favorables . Et + 3 000 demandes d'intervention au total chaque année.**



- Police municipale
- Bâtiment
- Environnement
- Ingénierie
- Voirie

**16 Demandes**



<b>Rue de Bourgogne</b>	<b>Signalement de Mme PROST de la présence de tag au 2 rue de Bourgogne.Coût:375€</b>
-------------------------	---

<b>Quai du Marechal Leclerc</b>	<b>Dépôt de ferraille en bords de Loire côté mise à l'eau berge droite de la Commune de Le Coteau.</b>
<b>Berges du fleuve Loire</b>	<b>Demande d'entretien des berges de part et d'autre du fleuve.</b>

Réaménagement du quai.

Coût : 800 000 €







# Quai Cdt Fourcault







# Quai Cdt Fourcault







# Quai Cdt Fourcault







# Quai Cdt Fourcault







# Quai Cdt Fourcault







Réaménagement de la rue. **Coût : 707 000 €**

- Voirie/Béton = 450 000 €
- Espaces verts = 66 000 €
- Eclairage = 26 000 €
- Enfouissement des réseaux = 165 000 €







# Rue de l'Abbé Goulard







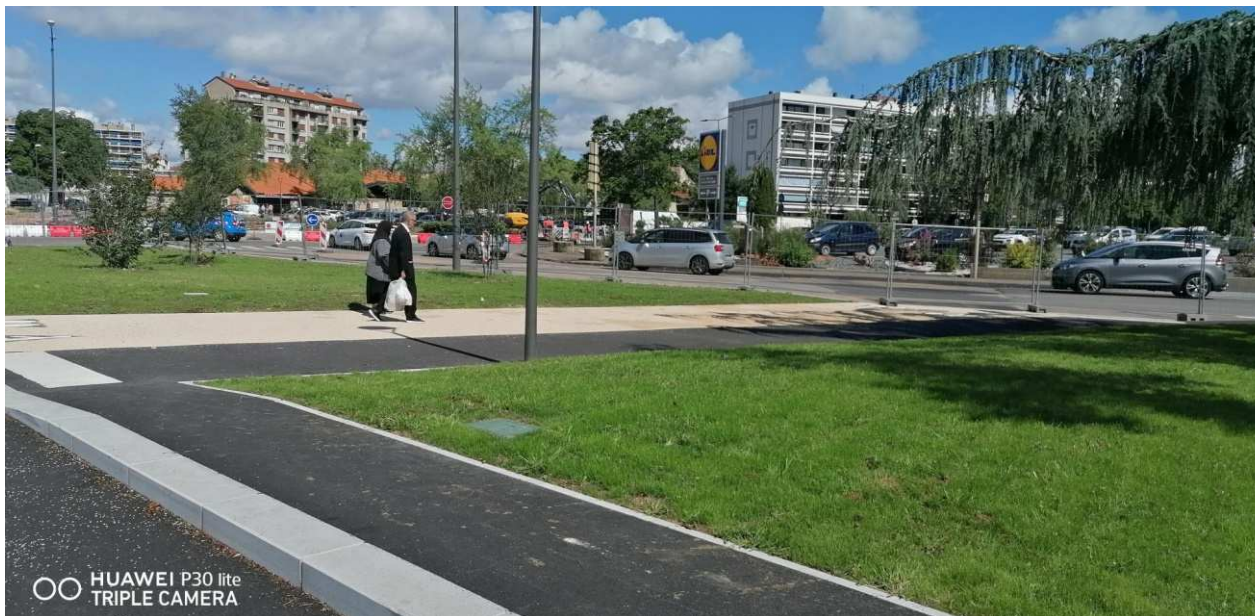
# Rue de l'Abbé Goulard







# Rue de l'Abbé Goulard



**Allée Merveilleux de Vignaux**

**Sur le nouvel aménagement ,signallement de conseillers de présence de voitures sur le cheminement piéton vélo.  
Mise en place de potelets.**

**Quai cdt Lherminier**

**Suite commission voirie,demande d'étude de circulation sur le quai avec mise en place de période d'essai de sens unique et de piste cyclable contre sens.Possibilité d'implanter une zone interdit aux véhicules de plus de 3,5t et d'un passage piéton supplémentaire au niveau du carrefour avec la rue Fontquentin.**



<b>Quai Fourcauld</b>	<b>Constat de stationnement sur le cheminement piéton vélo. Contrôle de stationnement.</b>
-----------------------	--



## Comptages routiers

- Effectués du 26 mai au 5 mai 2022
- 79 667 véhicules, + - 8 000 véh./jours
- Vitesse moyenne : 31 km/h
- V85 : 39 Km/h
- Coût : 405 €



Rue de Bourgogne	Demande de doublage de la signalétique d'interdiction vélo sur le candelabre.
Carrefour Clément/Fontquentin	Demande de doublage de la signalétique d'interdiction vélo sur le candelabre.
Allée de Clerjon Champagny	Présence de nid de poule entre le pont de la rocade et celui de l'Oudan.
Rue de l'Abbée Goulard	Dysfonctionnement de l'éclairage public notamment à hauteur du N°2 de la rue.
Quai cdt Lherminier	Panneau de signalisation endommagé.
Quai cdt Lherminier	Réfection de nid de poule sur le cheminement entre le quai cdt Lherminier et quai de l'Ile.
Rue de Varenne	Doublement des bandes rugueuses au niveau du passage piéton de la déchetterie.





- **Rencontre avec la STAR – mercredi 27 juillet 2022 à 14h30 - STAR**
- **Marche active – mardi 30 août 2022 à 10h – Rue Devilaine – rue de Varenne**
- **Visite du Centre de Protection Urbain – mardi 6 septembre 2022 à 17h (personnes inscrites)**
- **Marche active – jeudi 8 septembre 2022 à 17h – Maison du Port**



Suite à la mise en place de l'homogénéisation des vitesses sur le quartier Centre début mars 2022 et due à une demande émanant des établissements A. Thomas, généralisation validée par M. le Maire des marquages 30 aux abords des établissements scolaires situés en dehors de la zone 30.



Sur proposition du conseil de quartier Centre, la Ville de Roanne a étudié la **mise en place d'une harmonisation de la vitesse en centre-ville à 30 km/h**. Cette nouvelle mesure sera effective dès **le 1<sup>er</sup> mars** dans un périmètre signalisé, compris entre le boulevard Baron du marais, l'avenue de Lyon, la rue Pierre-Dépierre, le boulevard Jules-Ferry et les rues du Général-Giraud et du Moulin Paillasson où, sur ces voies, la vitesse sera conservée à 50 km/h. Une partie de l'avenue de Paris et le cours de la République accueillent quant à elles les usagers en zone 30.

Réclamée par les usagers face à une vitesse excessive et inadaptée à l'environnement urbain, « *cette uniformisation permet **une cohabitation facilitée des divers modes de déplacements** (piétons, vélos, bus, trottinettes, voitures)* ». Elle répond également à plusieurs enjeux. « *La diminution de la vitesse devrait **limiter la pollution, mais aussi le nombre d'accidents et leurs conséquences*** », assurent en chœur Lucien Murzi, maire adjoint chargé de l'urbanisme, et Denise Duchemin, présidente du Conseil de quartier Centre.



# Infos travaux



Entreprises	Adresse	Nature des travaux	Contraites de circulation
EIFFAGE	Rue de la berge	Aménagement d'un parking.	Restreinte avec possibilité de rue barrée par intermittence en fonction des travaux.
SBTP	Rue Nicolas Benoit	Renouvellement du réseau gaz.	Restreinte avec possibilité de rue barrée par intermittence en fonction des travaux.
CEGELEC	Rue E Bichon	Installation d'une borne de recharge électrique.	Restreinte avec possibilité de rue barrée par intermittence en fonction des travaux.
LESCHÉL et MILLET	Rue de Charlieu	Aménagement vanne de régulation.	Restreinte avec possibilité de rue barrée par intermittence en fonction des travaux.
POTAIN	Rue Falconnet	Modification du réseau électrique.	Restreinte avec possibilité de rue barrée par intermittence en fonction des travaux.
SADE	Rue R Follereau	Renouvellement de deux branchements d'assainissement .	Restreinte avec possibilité de rue barrée par intermittence en fonction des travaux.
SADE	Giratoire A.de Lyon	Renouvellement de la conduite d'eau potable.	Restreinte avec possibilité de rue barrée par intermittence en fonction des travaux.
EUROVIA	Giratoire A.de Lyon	Aménagement d'un giratoire et de ses abords.	Restreinte avec possibilité de rue barrée par intermittence en fonction des travaux.
DEPARTEMENT	RD 300 entre Duras/villemontais	Réfection de la couche de roulement.	Restreinte avec possibilité de rue barrée par intermittence en fonction des travaux.
POTAIN	Rue Rabelais	Modification du réseau électrique.	Restreinte avec possibilité de rue barrée par intermittence en fonction des travaux.
POTAIN	Rues P Semard	Modification du réseau électrique.	Restreinte avec possibilité de rue barrée par intermittence en fonction des travaux.












Domaine	Adresse	Designations	Observations	
Roannais Agglomération	Tous quartiers	Consultation baromètre des villes cyclables.	<a href="https://barometre.parlons-velo.fr/">https://barometre.parlons-velo.fr/</a>	
CCAS	Tous quartiers	Numéro unique pour les séniors.	<b>04.26.24.10.16</b>	
Sécurité-Santé Publique	Tous quartiers	Centre de vaccination COVID-19.	<a href="https://www.aggloroanne.fr/actualites-pages-speciales/vaccination-covid-19-3074.html">https://www.aggloroanne.fr/actualites-pages-speciales/vaccination-covid-19-3074.html</a>	
Sécurité-Santé Publique	Tous quartiers	Centre de vaccination COVID-19.	Le nouveau centre de vaccination se trouve au Fuyant (ancienne école) à partir du mercredi 1er Septembre à 9h. Les prises de rendez-vous se font toujours par internet sur Doctolib ou par téléphone au 04 75 05 63 60	
Sécurité-Santé Publique	Tous quartiers	Toutes les infos pratiques COVID-19.	<a href="https://www.aggloroanne.fr/covid-19-toutes-les-informations-2978.html">https://www.aggloroanne.fr/covid-19-toutes-les-informations-2978.html</a>	
Tous domaines	Tous quartiers	Application pour smartphone:" Roanne ,l'appli".Tout Roanne dans la poche.	<b>Application pour smartphone : Roanne,l'appli</b>	
Communication	Tous quartiers	Mag Roanne – Mars 2019- 1er magazine municipal 100% en réalité augmentée	<b>Application pour smartphone : SnapPress</b>	
Sécurité-Santé Publique	Tous quartiers	Site et application pour déclaration odeurs	<a href="https://www.atmo-odo.fr/odoaura">https://www.atmo-odo.fr/odoaura</a> <a href="https://www.youtube.com/watch?v=2YHFKHn0IzY">https://www.youtube.com/watch?v=2YHFKHn0IzY</a>	
Police Municipale	Tous quartiers	Centre de protection urbain CPU	<b>04.77.44.42.44</b>	
Horodateurs	Tous quartiers	Parking payant de 9h/12 et de 14h/18h -30 min gratuit /jour du lundi au vendredi et 2h gratuit le samedi.Paiement par pièces ,cartes bancaires et application mobile PrestoPark. Obligation de saisir la plaque d'immatriculation à chaque stationnement payant.	<a href="https://www.aggloroanne.fr/au-quotidien/deplacements/stationnement-1426.html">https://www.aggloroanne.fr/au-quotidien/deplacements/stationnement-1426.html</a>	
Horodateurs	Tous quartiers	Lien application paiement par mobile PrestoPark	<a href="https://www.aggloroanne.fr/deplacements/stationnement/prix-du-paiement-a-l-horodateur-2034.html">https://www.aggloroanne.fr/deplacements/stationnement/prix-du-paiement-a-l-horodateur-2034.html</a>	
Horodateurs	Tous quartiers	Lien application paiement parking par mobile Whoosh	<a href="https://www.whooshstore.fr/">https://www.whooshstore.fr/</a>	
Horodateurs	Tous quartiers	Les abonnements stationnements	<a href="https://www.aggloroanne.fr/deplacements/stationnement/les-abonnements-2036.html">https://www.aggloroanne.fr/deplacements/stationnement/les-abonnements-2036.html</a>	
Horodateurs	Tous quartiers	STOP Fourrière	<a href="https://www.aggloroanne.fr/deplacements/stationnement/stop-fourriere-2038.html">https://www.aggloroanne.fr/deplacements/stationnement/stop-fourriere-2038.html</a>	
Urbanisme	Tous quartiers	Guide pour les ravalements de façade	<a href="https://www.aggloroanne.fr/habitat/aides-a-l-habitat/ravalements-de-facades-311.html">https://www.aggloroanne.fr/habitat/aides-a-l-habitat/ravalements-de-facades-311.html</a>	
Fibre optique	Toutes voiries	Fibre optique dans le Quartier ,réseau 100% fibre orange.Pour éligibilité :lien orange + adresse.Couverture totale 2020	<a href="https://reseaux.orange.fr/cartes-de-couverture/fibre">https://reseaux.orange.fr/cartes-de-couverture/fibre</a>	





# Infos diverses

Fibre optique	Toutes voiries	Fibre optique dans le Quartier ,réseau SFR Numericâble existant fibre /filaire.Pour éligibilité :lien SFR + adresse.	<a href="http://www.sfr.fr/carte-coverture-reseau-sfr-fibre-optique/">http://www.sfr.fr/carte-coverture-reseau-sfr-fibre-optique/</a>	
Fibre optique	Toutes voiries	Informations sur le developpement de la fibre optique sur l'ensemble du territoire	<a href="https://cartefibre.arcep.fr/">https://cartefibre.arcep.fr/</a>	
Roannais Agglomération	Toutes voiries	Service collecte ordures ménagères	Du lundi au vendredi de 8h30 à 16h non-stop. <b>0800173450</b>	
Roannais Agglomération	Toutes voiries	Service gratuit de ramassage des encombrants pour les particuliers - entreprise C3R	<b>0 800 00 08 56</b>	
Roannais Agglomération	Toutes voiries	Reglemntation des apports aux PAV - 0 800 17 34 50	<a href="https://www.aggloroanne.fr/au-quotidien/dechets/tri-des-dechets-166.html">https://www.aggloroanne.fr/au-quotidien/dechets/tri-des-dechets-166.html</a>	
Roannais Agglomération	Toutes voiries	Le réseau public de <b>bornes de recharge</b> du département de la Loire	<a href="https://www.mobiloire.fr/">https://www.mobiloire.fr/</a>	
Roannais Agglomération	Toutes voiries	Pour les véhicules électriques ,gratuité sur l'ensemble des places de stationnement et gratuité de la recharge électrique	<b>Nouvelle borne de rechargement : 25 supplémentaire sur Roannais Agglomération (dont 15 sur Roanne)</b>	
Santé	Toutes voiries	Localisation des défibrillateurs sur la commune	Applications Android et Iphone localisation défibrilateur RMC-BFM	
Sécurité-Santé Publique	Toutes voiries	Service Sécurité-Accessibilité-Santé Publique-Developpement Durable	04.77.23.21.27 - 04.77.23.21.28 - 04.77.23.21.41	



# Infos diverses

Sécurité-Santé Publique	Toutes voiries	Que faire en cas de risques majeurs	<a href="https://www.agglo-roanne.fr/fileadmin/Agglo-roanne.fr/3_Au_quotidien/Prevention_et_securite/Prevention_des_risques_majeurs/2017-03-RISQUES_MAJEURS_.pdf">https://www.agglo-roanne.fr/fileadmin/Agglo-roanne.fr/3_Au_quotidien/Prevention_et_securite/Prevention_des_risques_majeurs/2017-03-RISQUES_MAJEURS_.pdf</a>	
Sécurité-Santé Publique	Toutes voiries	Système d'alerte et d'information des populations	Application pour smartphone	
Service	Tous quartiers	<b>Statistique demandes</b>	<b>1357 demandes citoyennes en 2018 avec 81% de réponses favorables. 3021 demandes d'intervention au total en 2018</b>	
Service	Tous quartiers	<b>Effacement de TAG</b> : opération gratuite effectuée par le service bâtiment "brigade antitag"	<b>Conditions</b> : - le tag visible de la rue - convention entre le propriétaire et les services de la ville de Roanne ( en cas de dégradation lors de l'invention ) soit signée. Signalements superviseur.	
Service	Tous quartiers	Service Proximité	<a href="mailto:proxi@ville-roanne.fr">proxi@ville-roanne.fr</a>	
Service	Tous quartiers	Service Proximité	Olivier JANDARD - 06.16.63.61.95	
Service	Tous quartiers	Service Proximité	Superviseur : Vincent DI MARCO - 06.38.81.39.78	



## Patrimoine/Animation



## Chasse aux œufs du 18 avril 2022



Succès  
kermesse et  
chasse au  
trésor



500 participants



Conseil de  
**Quartier**  
**CENTRE**

Conseil de  
**Quartier**  
**CLERMONT**

Conseil de  
**Quartier**  
**BORDS DE  
LOIRE**

## Rencontre sur la rencontre avec la Mairie de Le Coteau et les Présidents de Conseils de Quartier

**BALMES  
PINCOURT**

**CENTRE**

**ÉTINES  
GUÉRINS**

**PLAINES  
VARENNES**



## Projet Totems Loire 2

Conseil de  
**Quartier**  
**CENTRE**

Conseil de  
**Quartier**  
**CLERMONT**

Conseil de  
**Quartier**  
**BORDS DE  
LOIRE**

*irrésistible*  
**Roannais**



- Totems sur le fleuve Loire : *faune, flore, activités nautiques, passé industriel...*

## Déambulation gourmande



Conseil de  
**Quartier**  
**MATEL**

Conseil de  
**Quartier**  
**BORDS DE  
LOIRE**

# Centre Social Bourgogne

**DE L'EAU  
À LA BOUCHE**  
1<sup>ER</sup> PARCOURS GOURMAND

**DIMANCHE 10 OCTOBRE**  
à partir de 11h  
(départ différé par groupe de 25  
pers - RDV parc de Varennes)

Entre le parc de Varennes et le port, 7 km à parcourir le long de la Loire, rythmés par des haltes où déguster un repas préparé par les restaurateurs du quartier. Le tout ponctué par des spectacles chorégraphiques et musicaux. En partenariat avec le centre social Bourgogne, le Jardin gourmand, le Fil de l'eau, l'Authentique, la boulangerie Rémi Mathieu, la confrérie du Vieux Pressoir, la C<sup>m</sup> Dynamo, la Base et le Liger Club et Révillon Chocolatier.

 Tarifs : 25€ (adultes) et 10€ (enfants)  
Renseignements et inscriptions (à partir du 1<sup>er</sup> septembre)  
04 77 71 99 20 / 06 20 06 63 41  
conseildequartierduport@gmail.com

Quartier  
**BORDS DE  
LOIRE**

## Le 2 octobre 2022

## Semaine bleue



Le Jeudi 13  
octobre 2022  
Guinguette ou  
Théâtre

## Calendrier Événementiel

- 30 juin au 1<sup>er</sup> septembre : Jeudis live – place du Marché
- 30 juin au 1<sup>er</sup> septembre : Jeudi mix – place des Promenades / Bords de Loire / place V. Hugo





## Calendrier Événementiel

- 8 au 10 juillet : Open+ 3x3
- 13 Juillet : Soirée des Associations – salle Fontalon
- 14 Juillet : Fête Nationale
- 11 septembre : Braderie Vitrines de Roanne
- 17 et 18 septembre : Journées Européennes Du Patrimoine





# Merci de votre attention!



**Vos questions seront les bienvenues**



Conseil de  
**Quartier**  
**BORDS DE**  
**LOIRE**

**Bonnes Vacances ...**